



# Projet « Haies Monet » Réunion d'information du public

14 décembre 2021

# Carmeuse en Belgique

## En quelques chiffres

- Fondation de Carmeuse en **1860**
- **6 sites** d'extraction et **3 sites** chauffourniers
- Plus de **430 personnes** (dont 38 Andennais)
- Le siège social de CARMEUSE est à Seilles



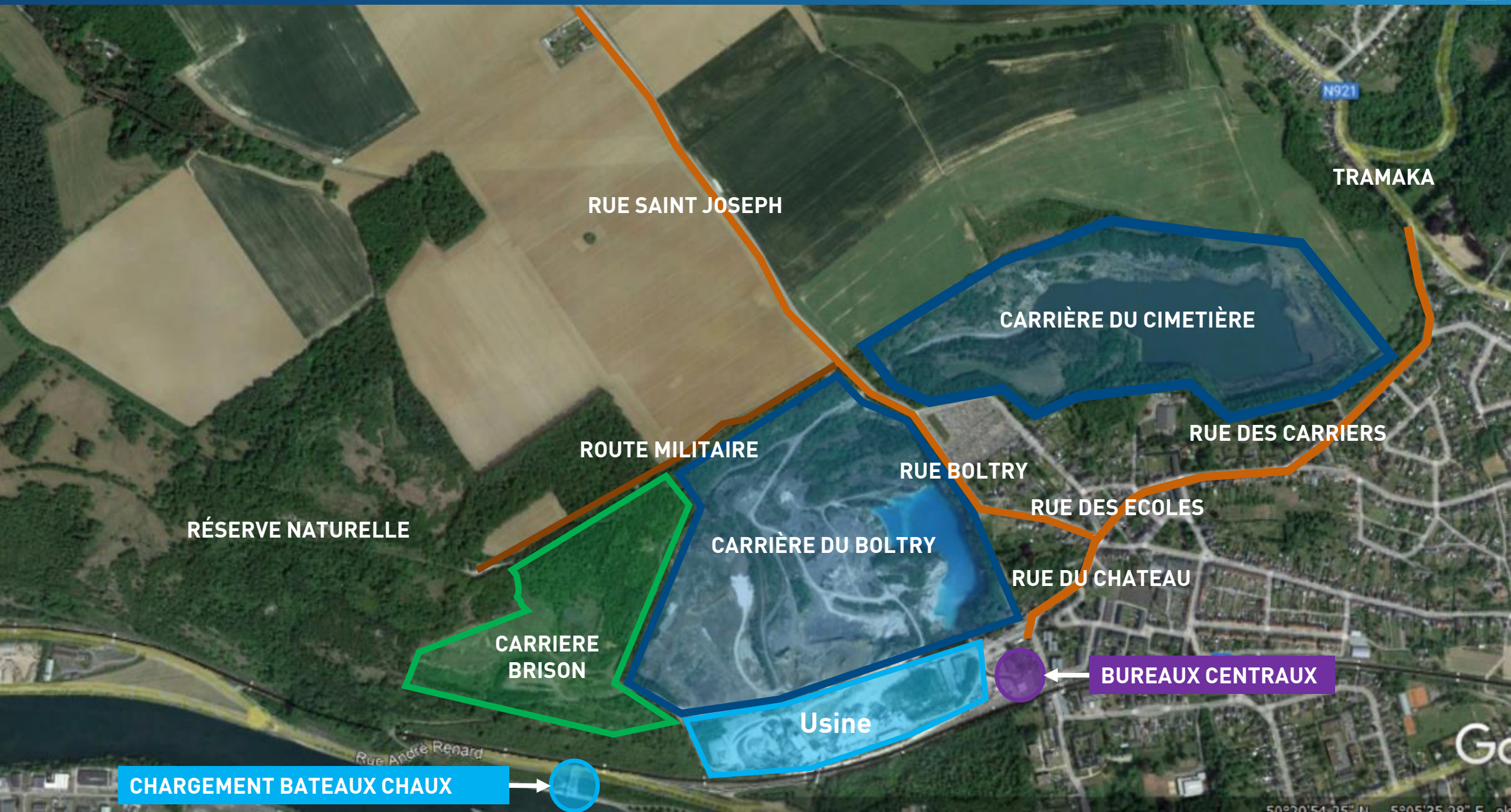


# Les activités de Carmeuse à Seilles aujourd'hui

- 112 personnes employées
- Une carrière en activité
- Un four à chaux
- Des unités de production pour
  - la chaux hydratée
  - le lait de chaux
  - le filler
  - l'ensachage de produits
- Un laboratoire d'analyse
- Le siège social de Carmeuse







RUE SAINT JOSEPH

N921

TRAMAKA

CARRIÈRE DU CIMETIÈRE

RUE DES CARRIERS

ROUTE MILITAIRE

RUE BOLTRY

RUE DES ECOLES

RÉSERVE NATURELLE

CARRIÈRE DU BOLTRY

RUE DU CHATEAU

CARRIÈRE BRISON

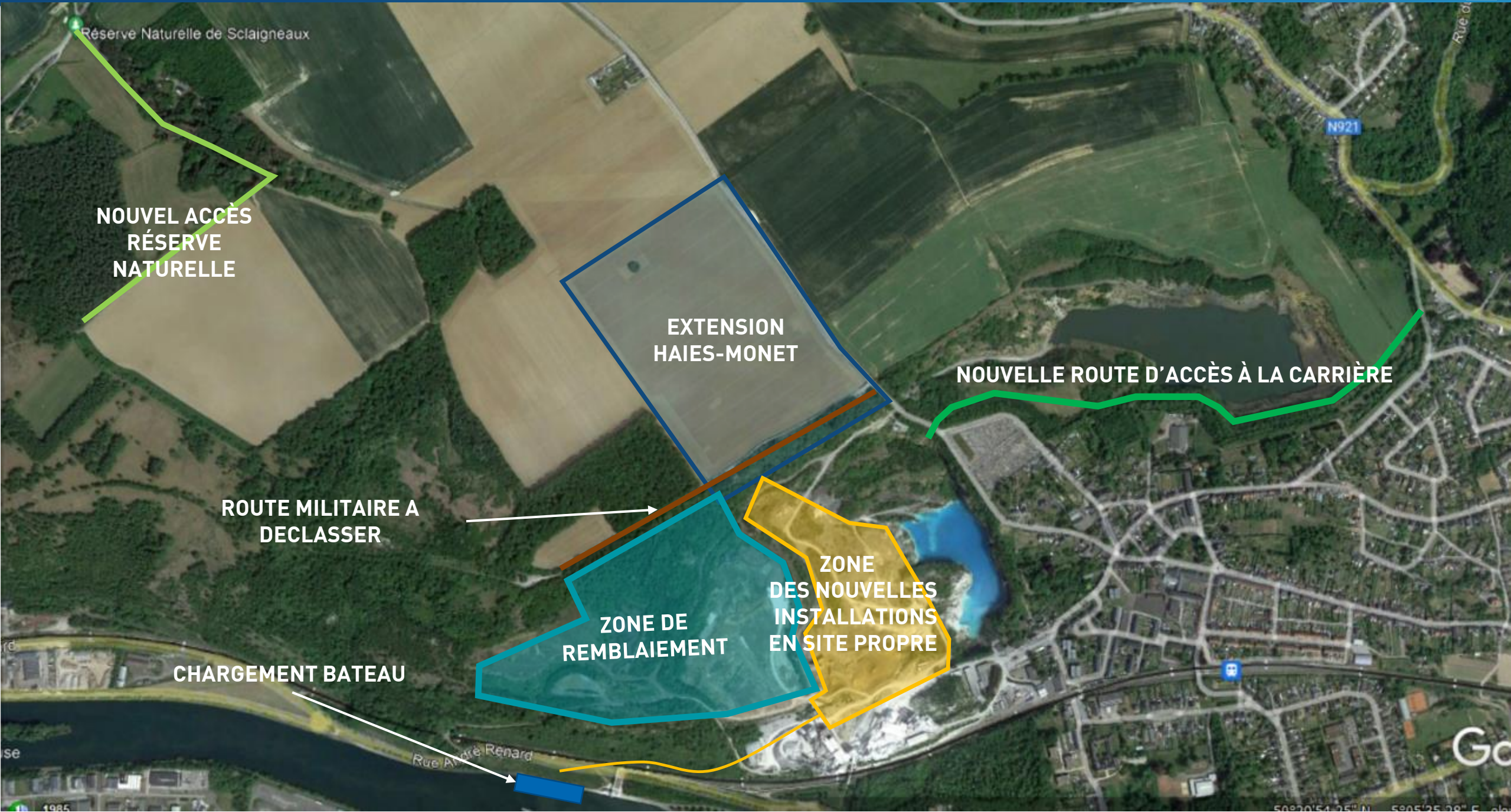
Usine

BUREAUX CENTRAUX

CHARGEMENT BATEAUX CHAUX

Rue André Renard





**NOUVEL ACCÈS  
RÉSERVE  
NATURELLE**

**EXTENSION  
HAIES-MONET**

**NOUVELLE ROUTE D'ACCÈS À LA CARRIÈRE**

**ROUTE MILITAIRE A  
DECLASSER**

**ZONE DE  
REMBLAIEMENT**

**ZONE  
DES NOUVELLES  
INSTALLATIONS  
EN SITE PROPRE**

**CHARGEMENT BATEAU**

Réserve Naturelle de Sclaigneaux

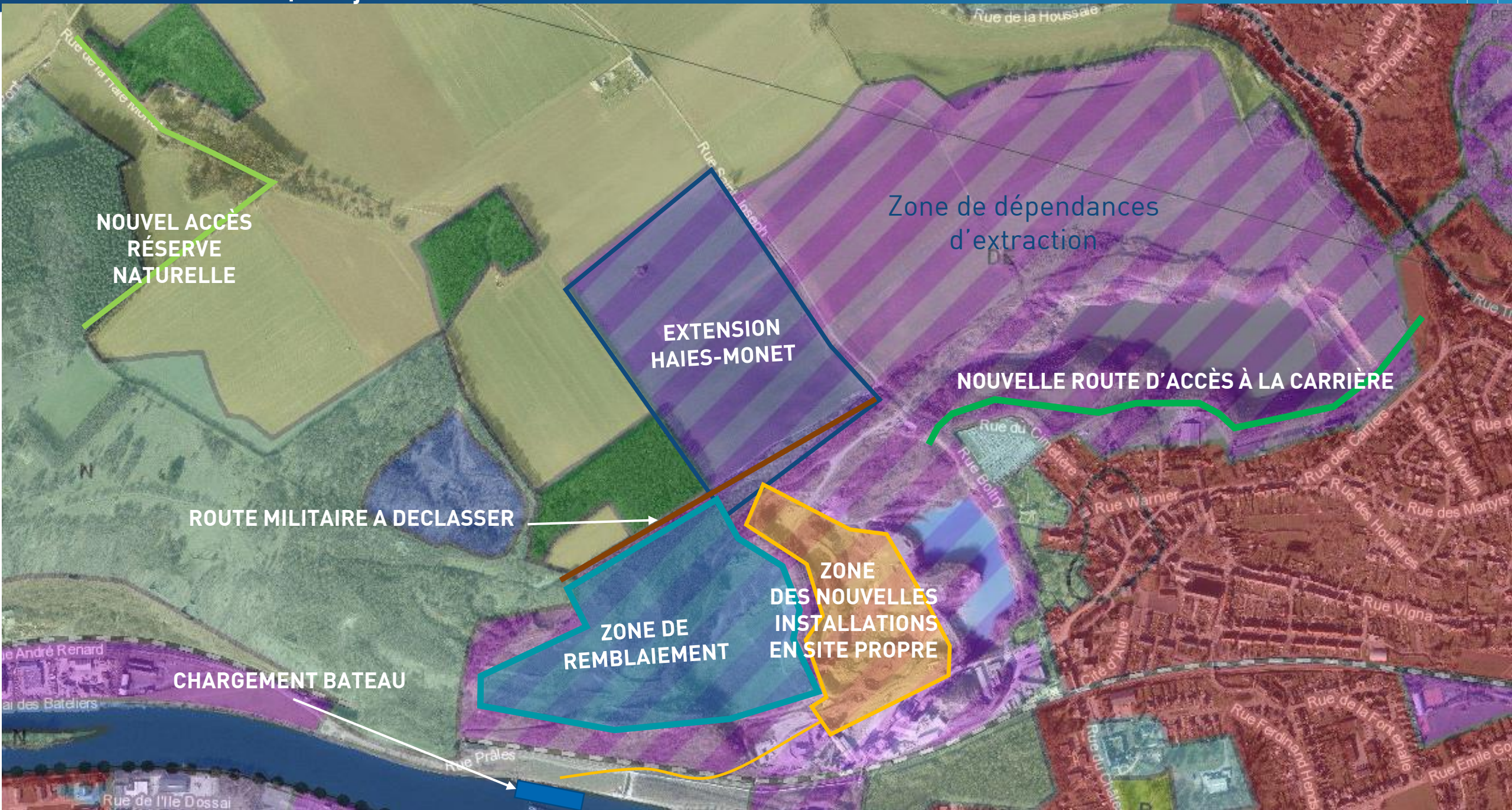
N921

Rue de Sclaigneaux

Rue de Renard

Go





**NOUVEL ACCÈS  
RÉSERVE  
NATURELLE**

**EXTENSION  
HAIES-MONET**

Zone de dépendances  
d'extraction

**NOUVELLE ROUTE D'ACCÈS À LA CARRIÈRE**

**ROUTE MILITAIRE A DECLASSER**

**ZONE DE  
REMBLAIEMENT**

**ZONE  
DES NOUVELLES  
INSTALLATIONS  
EN SITE PROPRE**

**CHARGEMENT BATEAU**



## Valorisation des eaux d'exhaure

Nous étudions actuellement avec la Société wallonne des Eaux (SWDE) un projet de valorisation des eaux d'exhaure de la future carrière.

L'idée est de voir s'il est possible d'alimenter le réseau de distribution publique avec l'eau de la nappe aquifère de Seilles.

Une étude hydrogéologique impliquant des pompages d'essai est actuellement en cours. Les eaux pompées alimentent les étangs de la réserve naturelle.



## Les motivations de notre projet

- Nous souhaitons répondre aux **besoins du secteur de la construction**;
- La carrière de Seilles jouit d'une **position stratégique**. Elle est implantée en bordure de Meuse permettant ainsi les expéditions par **bateau**;
- Nous voulons maintenir et pérenniser sur le siège de Seilles une **activité traditionnelle** avec des **techniques innovantes**;
- Nous allons créer une nouvelle route d'accès privée à l'usine pour **supprimer définitivement la traversée du village** par les camions.



**INSERER VIDEO**



# SÉQUENCEMENT DU PROJET



Phase 0

- Phase administrative

Phase 1

1 an

Phase 2

1 an

Phase 3

1 an

Phase 4

20 an



# SÉQUENCEMENT DU PROJET



- Phase administrative
- Gestion des voiries d'accès



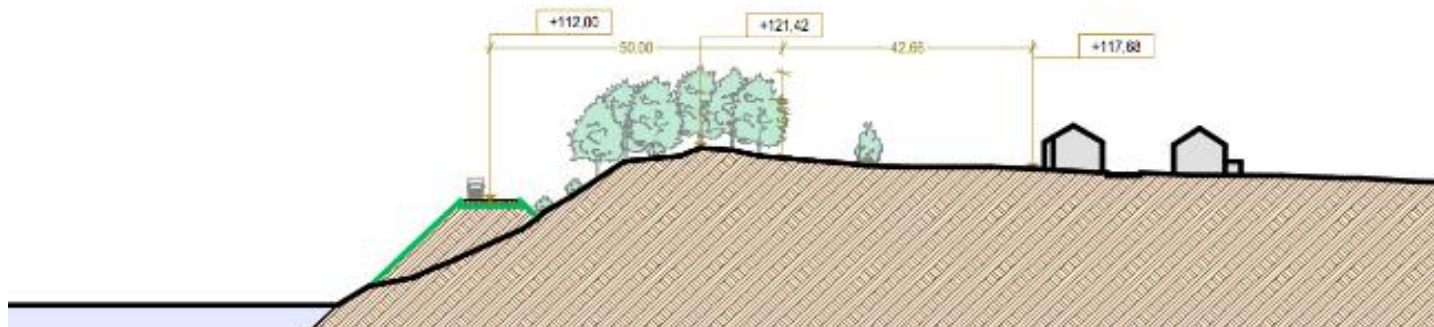
# Au Sud de la carrière du Cimetière, en site propre, avec raccordement à la rue des Carriers





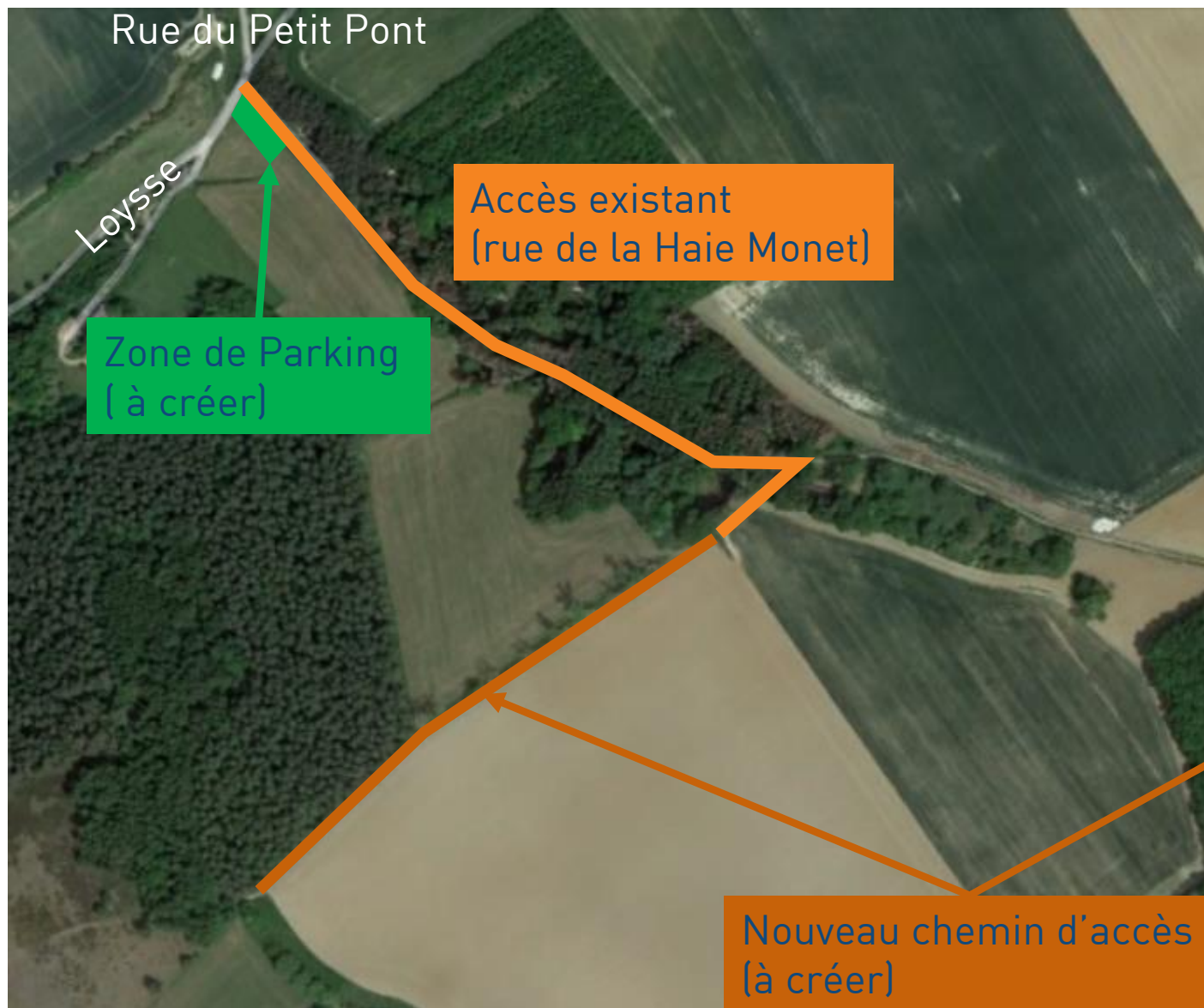
## Principales caractéristiques de la nouvelle route

- **Suppression du charroi Carmeuse au travers du village de Seilles**
- **Non visible**
- **Discrète/ Non bruyante**
- **Maitrise des poussières**
- **Avec maîtrise des eaux**





# Déplacement de la route Militaire





- Phase administrative
- Gestion des voiries d'accès
- Travaux préparatoires

## SÉQUENCEMENT ESTIMATIF DU PROJET



# Illustration de buttes aménagées



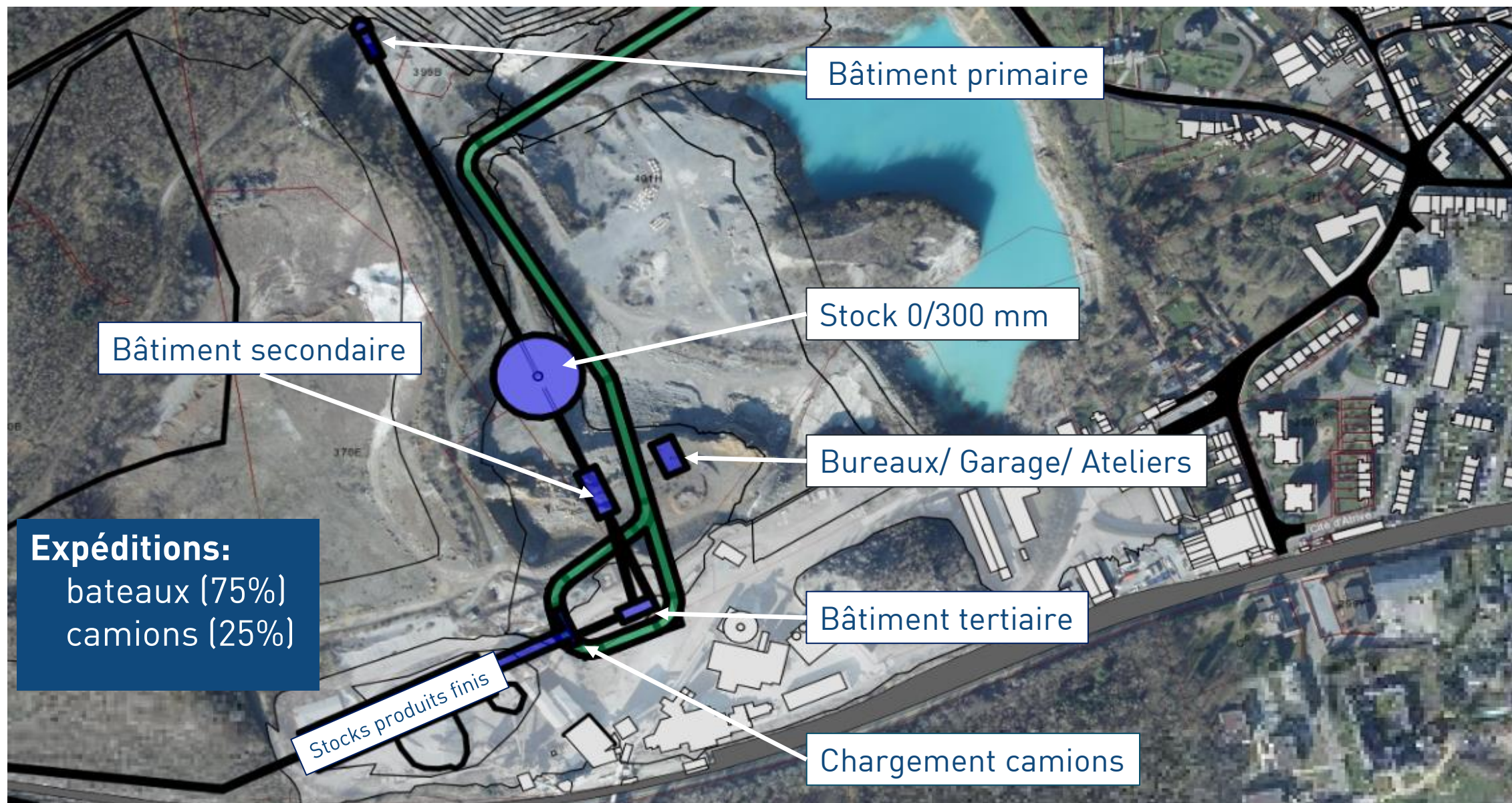
# SÉQUENCEMENT DU PROJET



- Phase administrative
- Gestion des voiries d'accès
- Travaux préparatoires
- Construction des installations de traitement

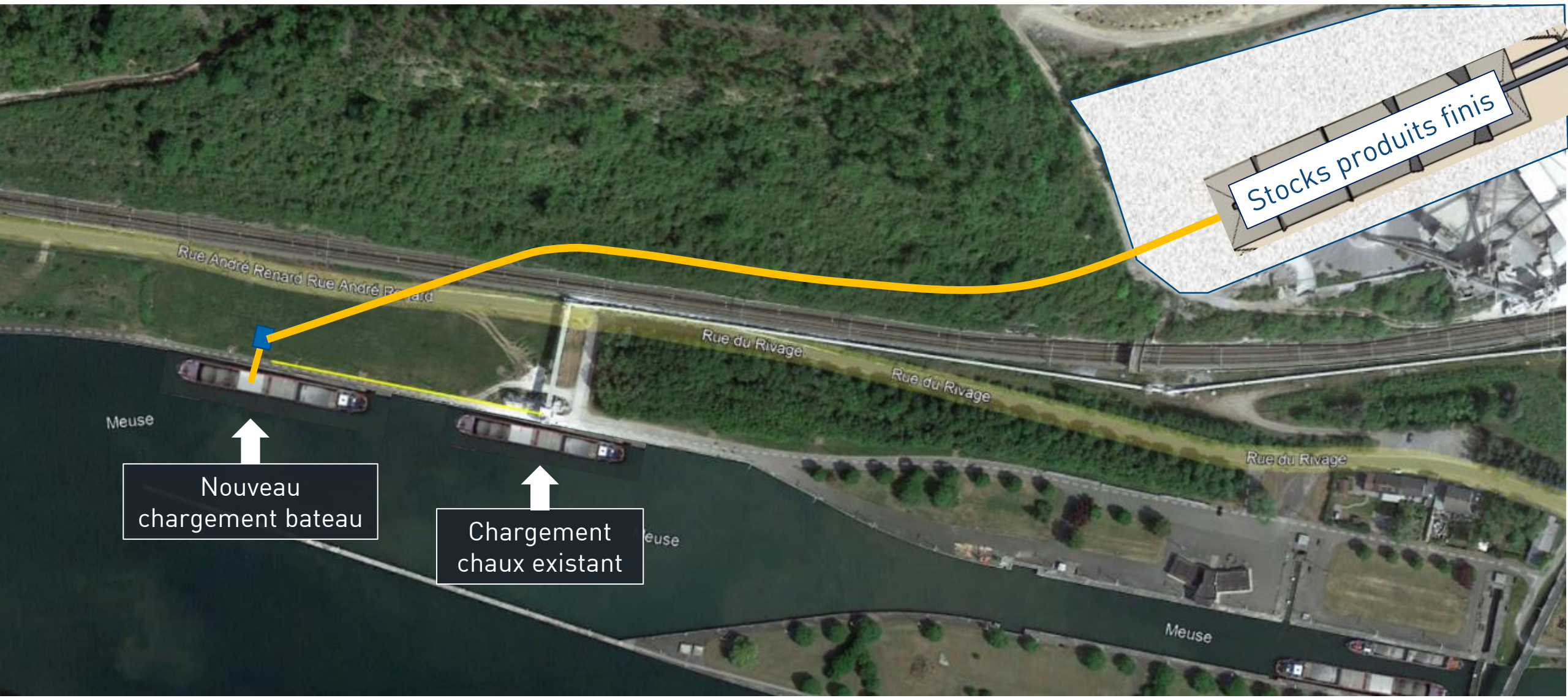


# Vue en plan des installations de traitement





# Chargements bateaux par bande transporteuse



Nouveau  
chargement bateau

Chargement  
chaux existant

Stocks produits finis



# SÉQUENCEMENT DU PROJET



- Phase administrative
- Gestion des voiries d'accès
- Travaux préparatoires
- Construction des installations de traitement
- Exploitation du gisement

## Plan d'exploitation en quelques chiffres

- Le **gisement**:
  - Emprise de la fosse: 17,3ha
  - Tonnes à extraire: 18 millions
  - Rythme annuel: 1million de tonnes
  - 2 à 3 tirs par semaine (meilleures technologies)
- **20** années d'activité
- **Horaire de production** en carrière:
  - lundi au vendredi de 6h à 22h
- **Perspective d'emplois**:
  - cette nouvelle activité devrait occuper 25 emplois directs et 50 indirects

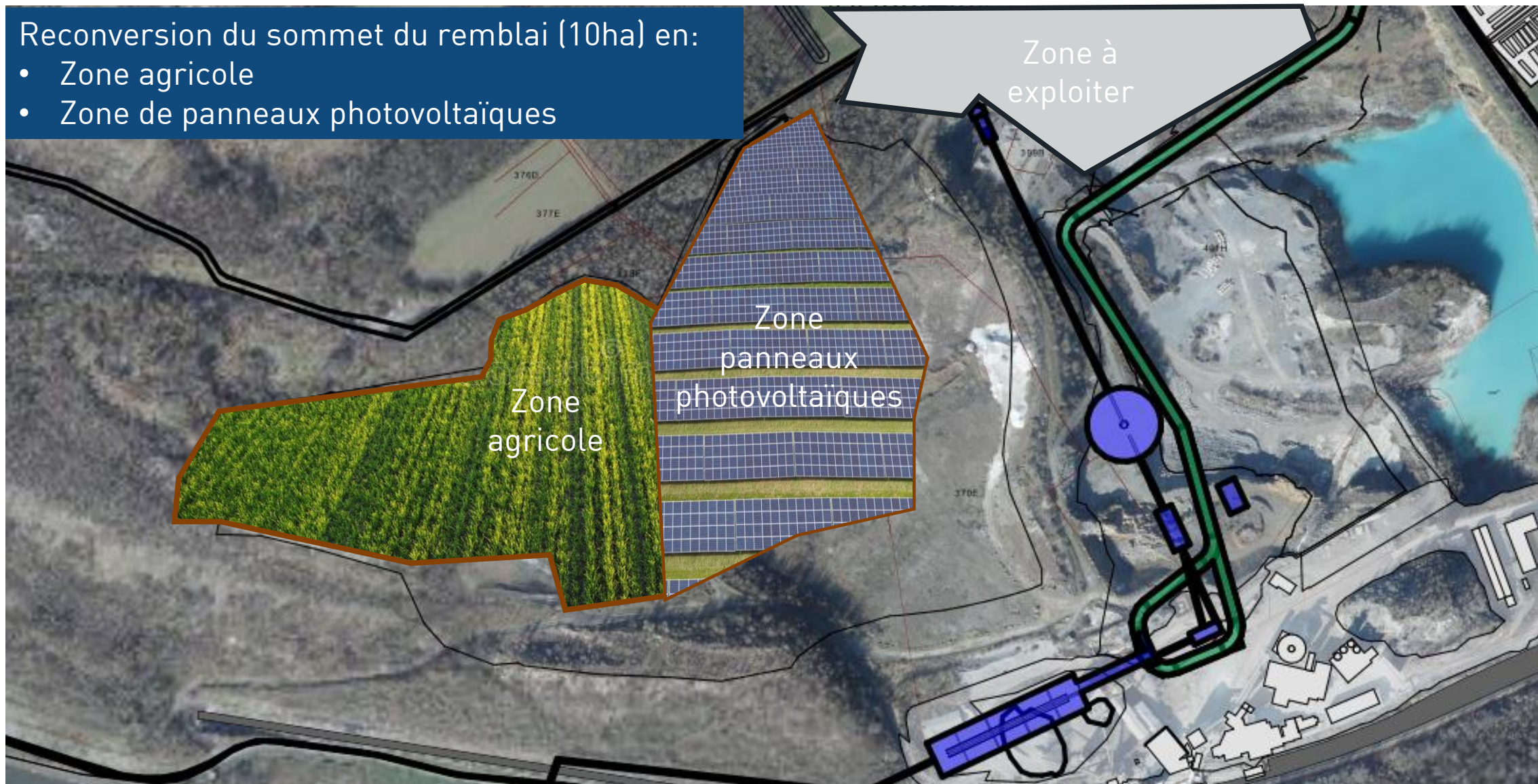




## Proposition d'aménagement du remblai à l'horizon des 20 ans

Reconversion du sommet du remblai (10ha) en:

- Zone agricole
- Zone de panneaux photovoltaïques



## Nos engagements

- 1) Utiliser **les meilleures technologies** qui permettront d'éviter le bruit, les émissions de poussières et les vibrations;
- 2) Rendre la carrière **invisible** depuis le village de Seilles;
- 3) Créer un **nouvel accès** à la réserve naturelle;
- 4) Transporter par **bateau** pour limiter le transport routier;
- 5) Aménager le site en veillant à la **protection de la biodiversité** et en intégrant des **panneaux photovoltaïques**;
- 6) **Valoriser les eaux souterraines** si l'étude hydrogéologique en cours s'avère concluante;
- 7) Construire une nouvelle route d'accès qui **supprimera le trafic de camions** dans le village de Seilles;
- 8) Nous voulons développer ce projet en toute **transparence** et en restant à **votre écoute**;



# Merci de votre attention!

## CONTACTEZ-NOUS



+32 85 83 01 24



SEILLES@CARMEUSE.BE



WWW.CARMEUSE-SEILLES.BE